

# Generelle Einstellungen

**Bitte durchlesen!**

Wichtige Grundeinstellungen / Zugangsdaten equi-score hinterlegen

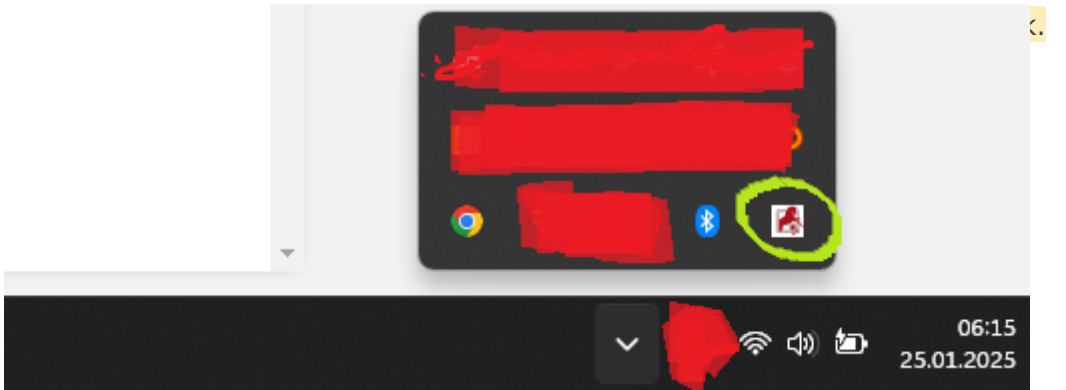
- Einstellungen

# Einstellungen

Bitte diese Einstellungen **nach dem Start von Encore** einmalig durchführen.

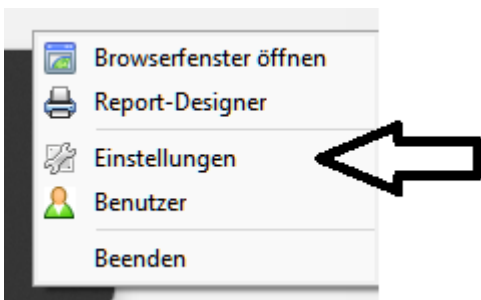
Diese werden dann gespeichert und gelten für alle (auch für weitere User im Netzwerk) so lange als Standard,

bis diese geändert werden.



Zur Info, sollte man das Browser Fenster geschlossen haben, und nicht mehr weiß wie man die Encore Seite aufruft, kann man hier auf Browserfenster öffnen klicken und gelangt so zur Encore Startseite....

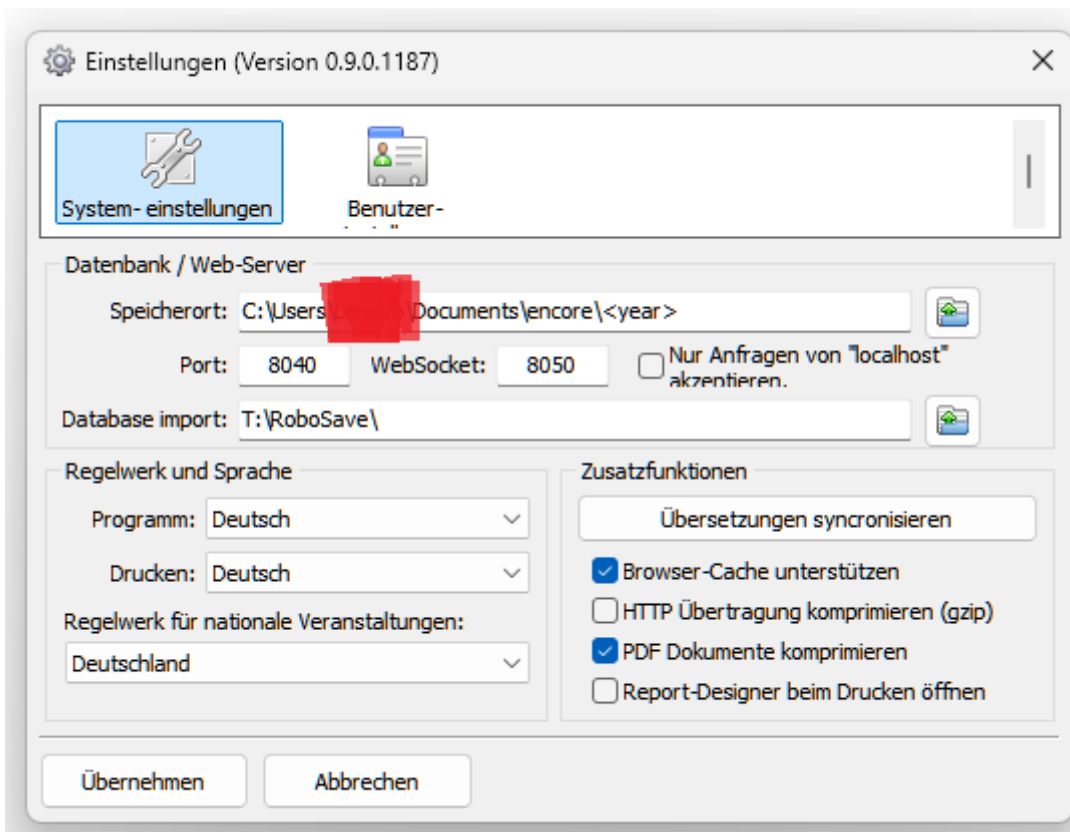
Bitte Einstellungen auswählen



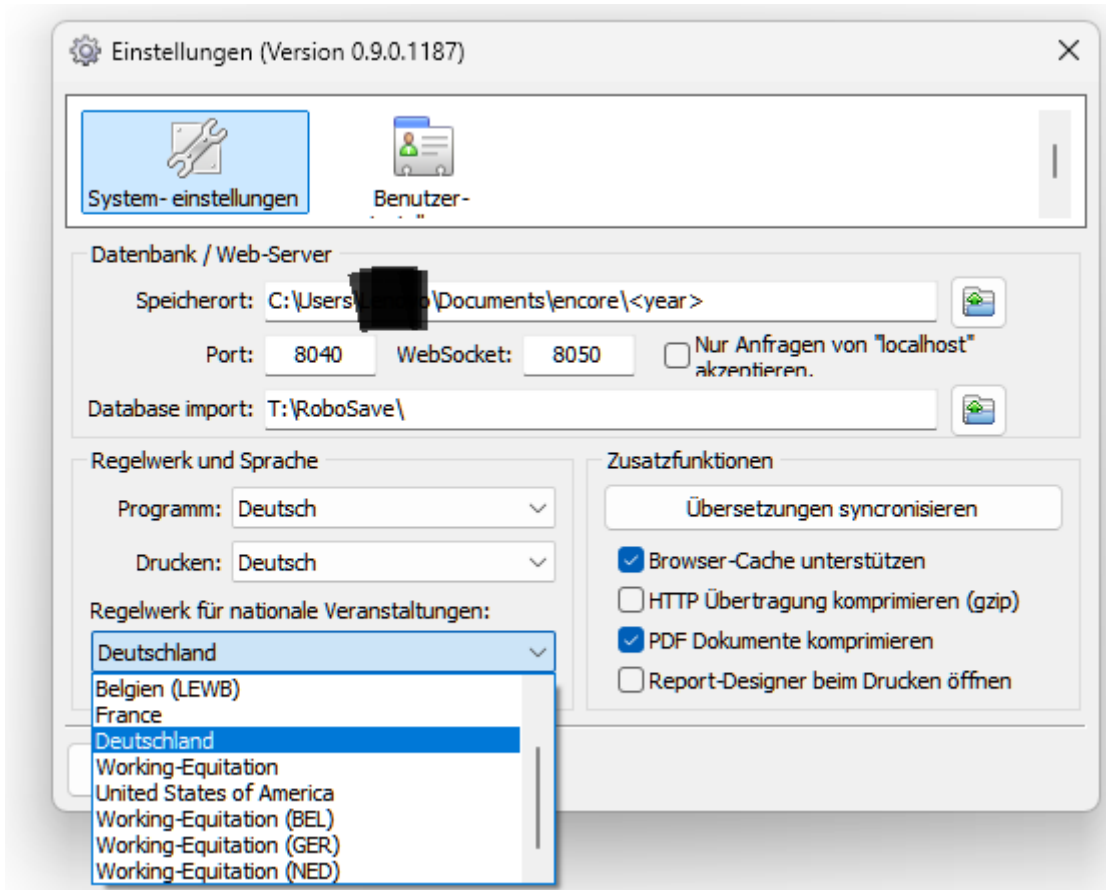
- Wir empfehlen, den Speicherort und die Ports nicht zu ändern....
- Wenn Robosave verwendet wird, bei "Database import:" den entsprechenden Pfad hier eingetragen

## Regelwerk und Sprache

- die Sprach-Einstellung sollte selbsterklärend sein



- Durch die Regelwerk-Einstellung wird z. B. auch ausgewählt, welche Dressuraufgaben später zur Auswahl stehen



## - Reiter Benutzer

hier bitte Ihre equi-score Userdaten hinterlegen und den Zugang überprüfen!

Nur dadurch ist **online melden** nutzbar!

Zusätzlich kann hierdurch auch das automatisierte Online-Backup verwendet werden.

(Die anderen Zugangsdaten sind für die meisten Nutzer nicht notwendig)

Einstellungen (Version 0.9.0.1187)

System-einstellungen Benutzer-

Zugangsdaten: equi-score.com

Benutzername: [redacted]

Passwort: [redacted]

☒ Verschlüsselung benutzen

Zugangsdaten überprüfen

Login: FIPA

Username: [redacted]

Password: [redacted]

☒ Use staging environment

Test login / password

Zugangsdaten: entry.fei.org

Benutzername: [redacted] nicht not wendig

Passwort: [redacted]

Zugangsdaten überprüfen

Farbeinstellungen

Gültiger Startplatz MIN MAX

10 20

Übernehmen Abbrechen